

Prenataal huisbezoek JGZ | voor wie is het bedoeld?



Ontwikkelings- en/of gedragsproblemen
Veel moeite met leren, licht verstandelijk beperkt, school niet afgemaakt, opvallend gedrag



Psychische klachten
Bijvoorbeeld angst, depressie, autisme, ADHD, etc.



Moeite met communicatie
Kan niet lezen of schrijven, taalbarrière, kan niet mailen of DigiD aanvragen



Opvallend ongezonde leefstijl
Eet zeer ongezond of eenzijdig, beweegt nauwelijks, middelengebruik, gamet veel of zit veel achter een scherm, heeft duidelijke problemen met slapen



Veel stress/zorgen
Geen werk, geen eigen woning, geldproblemen, relatieproblemen, problemen in de familie of buurt



Heeft zelf veel of iets ergs meegemaakt
Bij eerdere kinderen waren er duidelijke opvoedproblemen en/of hechtingsproblemen



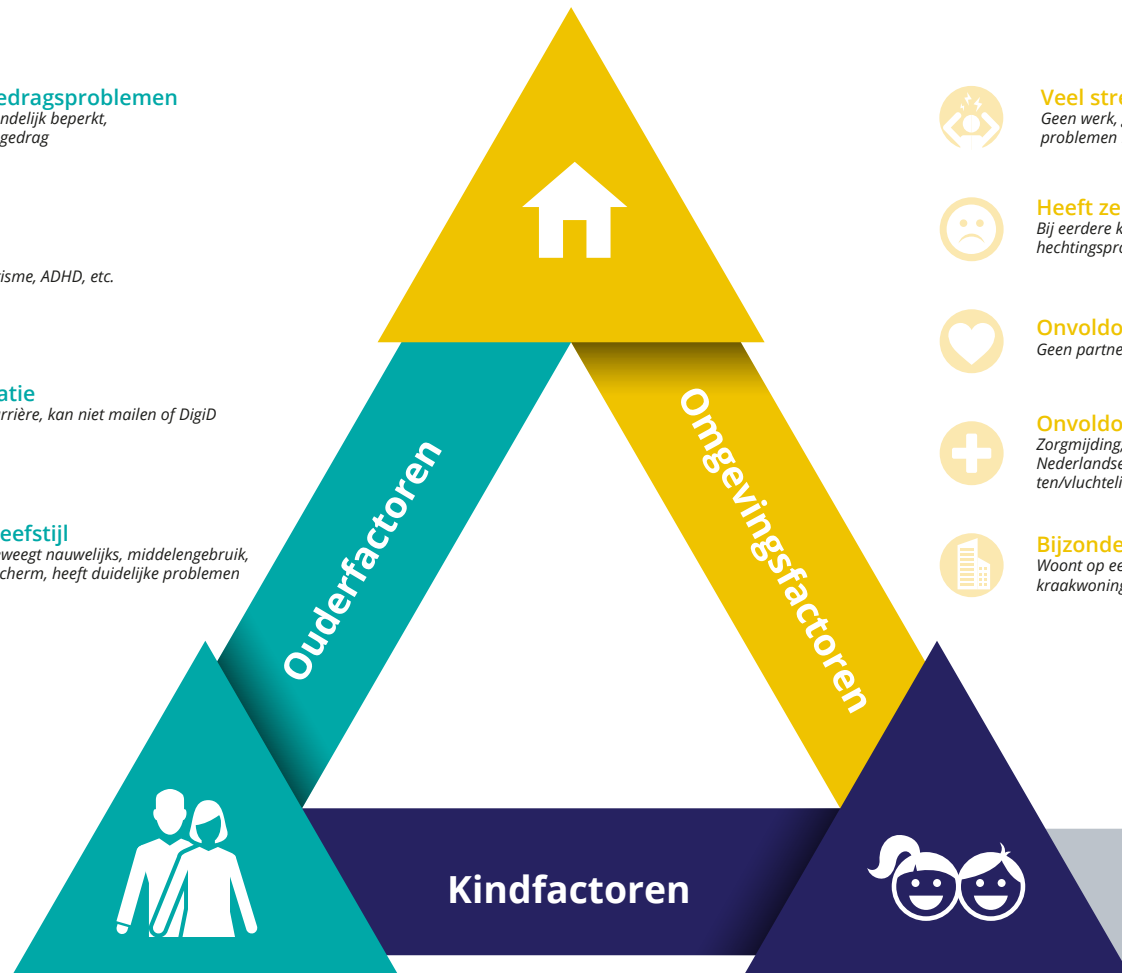
Onvoldoende steun vanuit partner of omgeving
Geen partner, duidelijk niet op 1 lijn met partner, geen/klein netwerk



Onvoldoende gebruik van voorzieningen
Zorgmijding, lage gezondheidsvaardigheden (snapt niet hoe het Nederlandse gezondheidssysteem werkt; denk aan arbeidsmigranten/vluchteling), onverzekerd/illegaal, taalbarrière



Bijzondere woonsituatie
Woont op een schip/boot, safe house, woont bij anderen in, camping, kraakwoning, dakloos



Beleving van de zwangerschap
Duidelijke zorgen over toekomstige ouderschap, opvoeding en/of hechting. Is onzeker of nog erg jong, zwangerschap is ongewenst/ongepland



(eerdere) moeilijke zwangerschap/-bevallingskind, eigen ziekte of in familie